

OUTDOOR program

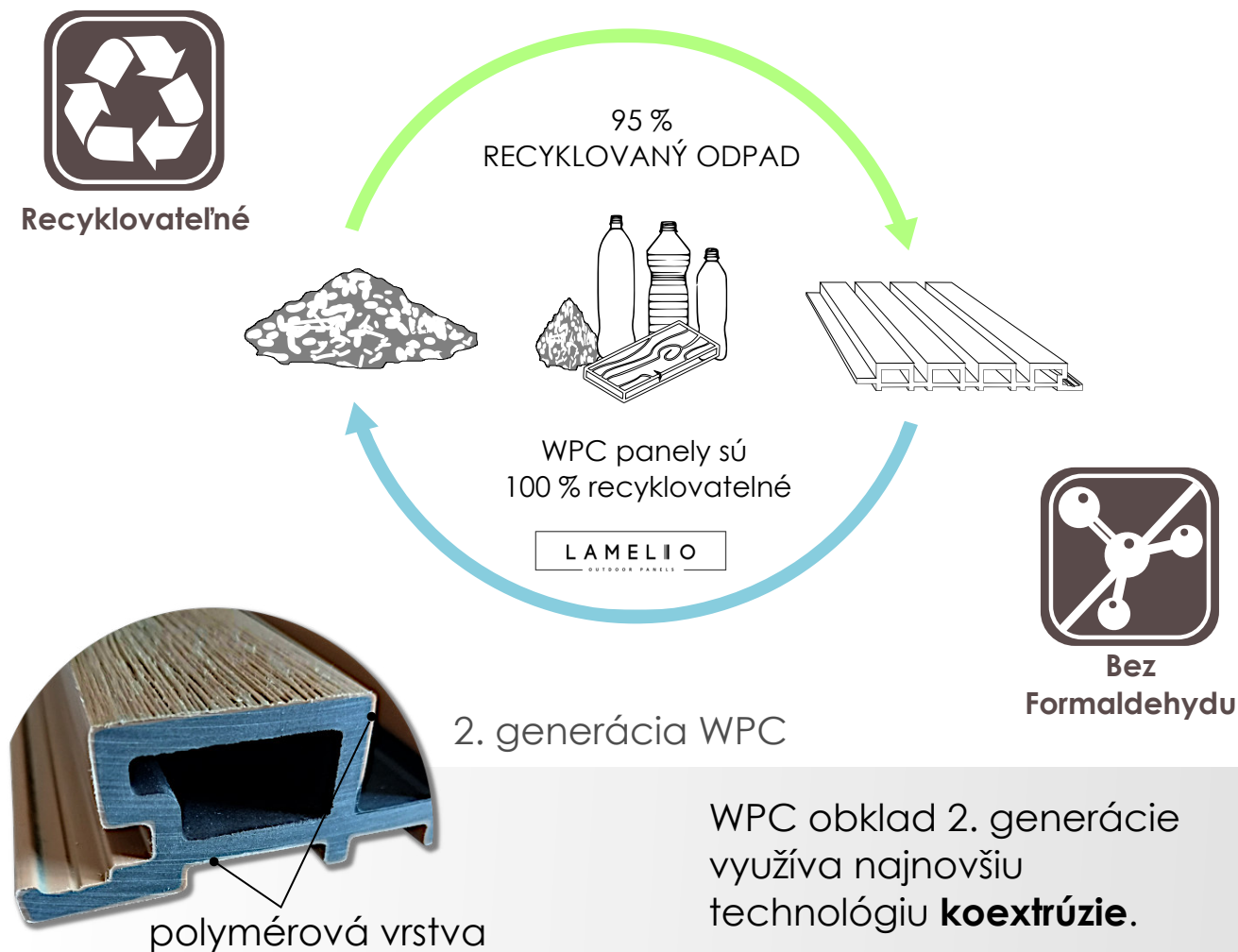


WPC  
obkladové panely

LAMELIO  
OUTDOOR PANELS

Kompozitné obkladové panely s polymérovým plášťom. Tento kompozitný obklad stien je krásny, stálofarebný, ľahko sa čistí a udržiava. Je jednou z najlepších alternatív k tradičnému drevenému vonkajšiemu obkladu. WPC obkladové panely sú z druhej generácie kompozitného dreva a využívajú najnovšiu technológiu výroby WPC materiálu - **koextrúziu**.

Na povrch panelu je nanosená tenká vrstva polyetylénového plášťa.



WPC obklad 2. generácie využíva najnovšiu technológiu **koextrúzie**.

Extrudované WPC je chránené polymérovým plášťom pred poveternostnými vplyvmi a ďalšími účinkami okolia. Ten poskytuje dodatočnú ochranu pred poškriabaním, škvrnami a vyblednutím. Plášť a jadro sú vytlačané súčasne, na spájanie nie sú použité lepidlá ani chemikálie, ktoré by boli škodlivé pre životné prostredie.

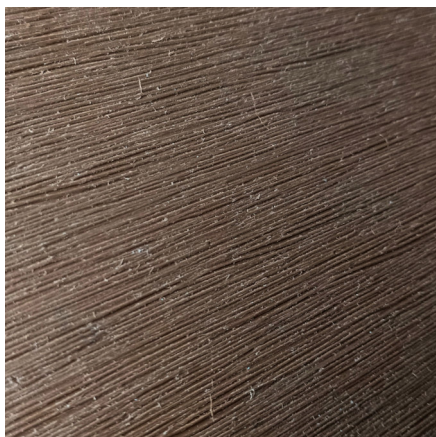
Spája výhody dreva a plastu, ale znižuje potrebu opakovanej a nevhodnej údržby. Minimalizuje dodatočné náklady potrebné na opravy a údržbu.

## ECO trend

WPC je šetrné k životnému prostrediu a zároveň ponúka široké možnosti využitia. Hlavne na miestach kde je možné nahradiť drevený materiál. S tým sú spojené nízke náklady na údržbu a viac ako 15 ročná životnosť. Produkty prešli certifikáciou systému manažérstva kvality ISO 9000, ISO 14001, systémom environmentálneho manažérstva a OHSAS18001, certifikáciou systému manažérstva bezpečnosti a ochrany zdravia pri práci. Produkty spoločnosti získali certifikáciu FSC a prešli testom REACH. Produkty sú dlhodobo testované v ITS a SGS a spĺňajú zodpovedajúce normy.



## Jedinečné farby a povrch



Naše panely sa vyznačujú jedinečným povrchom, ktorý verne imituje povrch dreva. Farby sme zvolili tak, aby odrážali jedinečný charakter budov.

SILVER  
GREY

TEAK

WALNUT

CEDAR



## Odolné voči poveternostným vplyvom

Na materiály s vonkajším použitím kladieme vysoké nároky. Naše drevoplastové obklady odolávajú extrémnym vplyvom počasia, ako sú vysoké teploty, vysoká vlhkosť a poveternostné podmienky. Sú odolné voči hmyzu a plesniam. Povrch našich panelov nie je porézny, takže doň neprenikne prach ani voda.



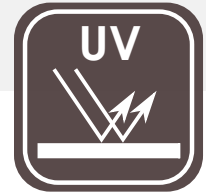
Odolné  
voči  
počasíu



Odolné  
voči  
hmyzu



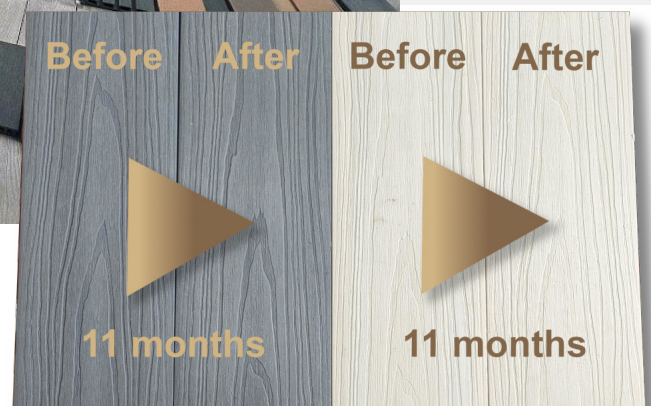
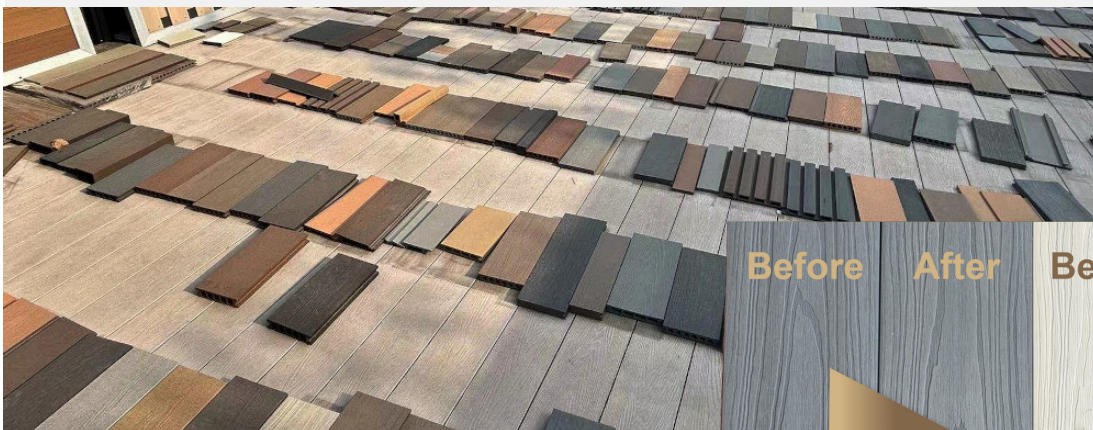
Vodeodolné



Odolné  
voči UV  
žiareníu

## Záruka proti vyblednutiu a škvrnám

Naše výrobky sú vystavované vplyvom počasia, kde štandardne dosahujeme výborné výsledky. Polymérový obal chráni panel pred vlhkosťou, zabraňuje tvorbe škvŕn a tiež zabraňuje strate farby.



## Záruky

Vlastnosti našich panelov nám umožňujú poskytnúť záruku až 20 rokov proti vzniku trhlín, škvŕn a farebných zmien.

Garantujeme, že výrobky sú odolné a zachovávajú si odolnosť voči zmenám farby súvisiacim s vystavením svetlu a nepriazni počasia a nezmenia farbu o viac ako 5 jednotiek Delta E (Hunter). Podrobné informácie o záručných podmienkach sú v samostatnom dokumente.



5 Δ E

## Jednoduchá montáž

Montáž obkladových panelov je veľmi jednoduchá. Postupným ukladaním panelov na konštrukciu vedľa seba docielite v konečnom dôsledku veľmi pekný vzhľad vášho domu.



Ľahká montáž

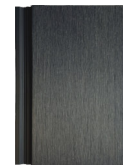


teak

cedar

silver  
gray

walnut

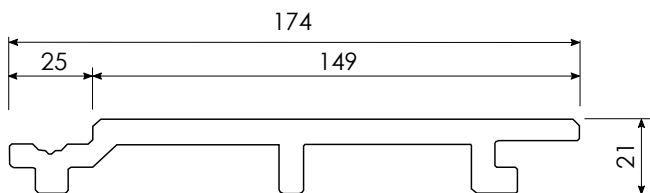


PA5919

PA5920

PA5921

PA5922



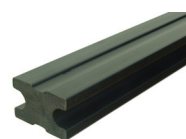
Použitelná plocha panelu	0,432 m <sup>2</sup>
Plošná hmotnosť	11,8 kg/m <sup>2</sup>
Vonkašia šírka	174 mm
Pohľadová šírka	149 mm
Dĺžka	2 900 mm



rohovník universal  
41 x 53 mm x 2,90 m

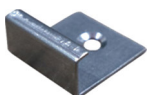
pol. PA5933 | Teak  
pol. PA5934 | Walnut

pol. PA5935 | Cedar  
pol. PA5936 | Silver Gray



podkladový WPC hranol  
čierny  
40 x 25 mm x 2,90 m

pol. PA5932 | Black

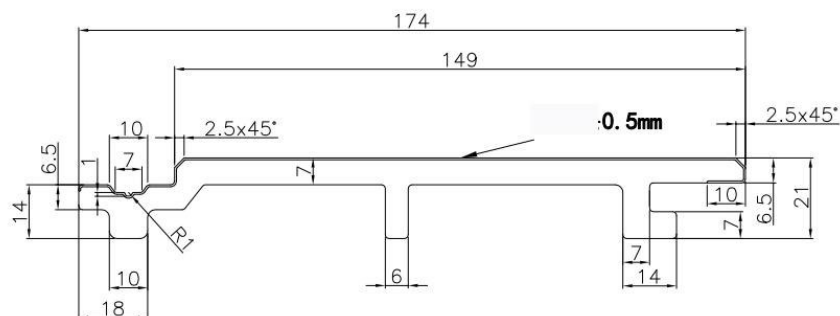


štartovací klip  
24 x 28 x 4 mm

## Popis produktu

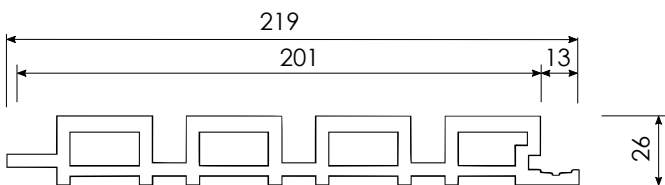
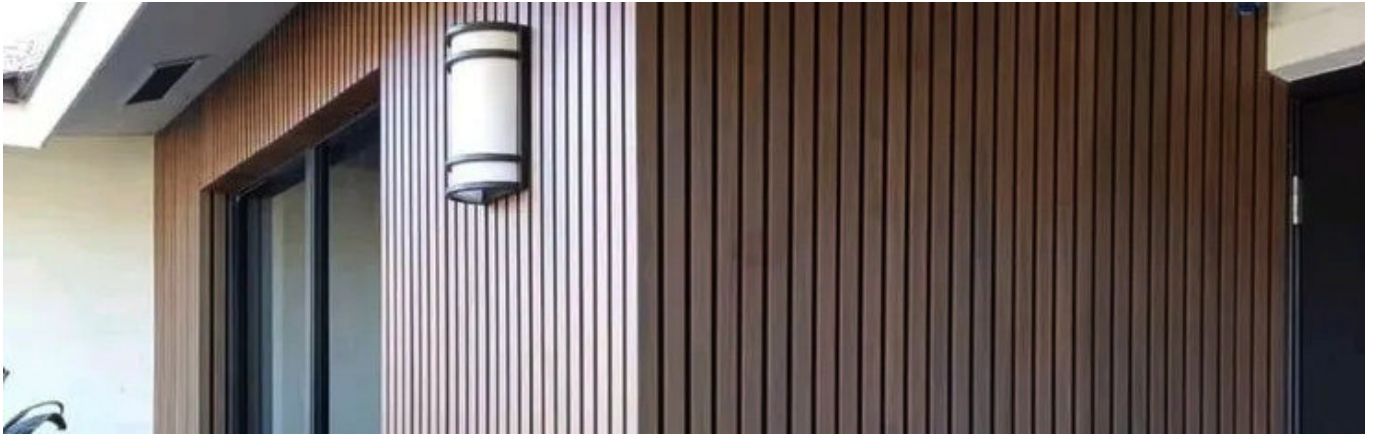
Parametre	
Opis produktu	Drevo-plastový kompozitný (WPC) obklad. Jadro drevoplastového kompozitu pozostáva zo 60 % z drevených hoblín a 40 % z polyetylénu s vysokou hustotou (HDPE) + prísady. Jadro je zo všetkých strán pokryté koextrudovanou plastovou krycou vrstvou. Profil sa spája perodrážkou.
Výrobca	GAUDIAHOME, s.r.o.
Pomer drevo/HDPE	60% Drevené vlákno, 35% Plast, 5% Aditíva
Číslo produktu	PA5919, PA5920, PA5921, PA5922
Názov produktu	CARLOS TEAK PANEL, CARLOS CEDAR PANEL, CARLOS SILVER GRAY PANEL, CARLOS WALNUT PANEL
Profil / tvar	Technický nákres je viditeľný na obrázku 1
Šírka profilu	174
Hrúbka	21
Hrúbka jadra	6 - 7
Hrúbka povrchového plášťa mm	0,5
Hustota g/m <sup>3</sup>	1,35
Farba	Teak, Cedar, Silver Gray, Walnut
Štruktúra povrchu	Vertikálne ryhy
Dĺžka mm	2 900

## Obrázok 1 - technický nákres



Test	Štandard / Metóda	Hodnota	Výsledok
<b>Fyzikálne vlastnosti</b>			
Obsah vlhkosti	EN15534 EN322	0,85 %	
<b>Mechanické vlastnosti</b>			
Odolnosť voči nárazu	EN15534	Maximálna dĺžka trhliny (mm): Bez trhlín Maximálne zvyškové odsadenie (mm): 0,13mm	Vyhovuje
Brinellova skúška tvrdosti	EN15534	83 Mpa	
Odolnosť proti pretlačeniu	EN15534	Miera elastického zotavenia: 73%	
Sila väzby	EN319	Priemerná pevnosť spoja > 1,78 MPa Žiadne zjavné pretrhnutie a poškodenie po teste	
<b>Tepelné vlastnosti</b>			
Koeficient lineárnej tepelnej rozťažnosti	EN15534	$41,6 \times 10^{-6} \text{ K}^{-1}$	$\leq 50 \times 10^{-6} \text{ K}^{-1}$ Vyhovuje
Nárast tepla	EN15534	$\Delta T = -2,9^\circ\text{C}$	
<b>Trvanlivosť</b>			
Odolnosť proti umelému poveternostnému vplyvu	EN15534	Neboli pozorované žiadne vypukliny, praskanie ani odlupovanie	
Nasiakavosť (28 dní vo vode)	EN15534	Zmena o: 0,89 % v hrúbke, 0,07 % v šírke, 0,07 % v dĺžke	Napučiavanie $\leq 4\%$ hrúbky $\leq 0,8\%$ na šírku $\leq 0,4\%$ na dĺžku Vyhovuje
		Absorpcia vody: Max $\leq 1,09\%$	Absorpcia vody: Max. $\leq 9\%$ Vyhovuje
Odolnosť voči vrúcej vode	EN15534	Priemer: 0,95 %	Priemer $\leq 7\%$ Vyhovuje
		Max.: 1%	Max. $\leq 9\%$ Vyhovuje
Odolnosť voči plesniam	EN15534	Hodnotenie 0, žiadny rast	
<b>Požiarna odolnosť</b>			
EURO klasifikácia	EN13501	C	
<b>Bezpečnosť a ochrana životného prostredia</b>			
Obsah ťažkých kovov	EPA3051	Sb:Nezist., As:Nezist., Se:Nezist., Sn:Nezist.	
Obsah olova	EUNo.628/2015	Nezistené	
Pb, Cd, Hg, Cr6+	RoHS-IEC62321	Pb:Nezist., Cd:Nezist., Hg:Nezist., Cr6+:Nezist.	





Použitelná plocha panelu	0,58 m <sup>2</sup>
Plošná hmotnosť	10,95 kg/m <sup>2</sup>
Vonkašia šírka	219 mm
Pohľadová šírka	201 mm
Dĺžka	2 900 mm



rohovník universal  
41 x 53 mm x 2,90 m

- |             |        |             |             |
|-------------|--------|-------------|-------------|
| pol. PA5933 | Teak   | pol. PA5935 | Cedar       |
| pol. PA5934 | Walnut | pol. PA5936 | Silver Gray |



rohovník Bruno  
49 x 49 mm x 2,90 m

- |             |        |             |             |
|-------------|--------|-------------|-------------|
| pol. PA5937 | Teak   | pol. PA5939 | Cedar       |
| pol. PA5938 | Walnut | pol. PA5940 | Silver Gray |



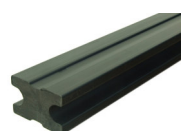
ukončenie Bruno  
26 x 49 mm x 2,90 m

- |             |        |             |             |
|-------------|--------|-------------|-------------|
| pol. PA5941 | Teak   | pol. PA5943 | Cedar       |
| pol. PA5942 | Walnut | pol. PA5944 | Silver Gray |



spojovacia lišta Bruno  
76 x 26 mm x 2,90 m

- |             |        |             |             |
|-------------|--------|-------------|-------------|
| pol. PA5949 | Teak   | pol. PA5951 | Cedar       |
| pol. PA5950 | Walnut | pol. PA5952 | Silver Gray |

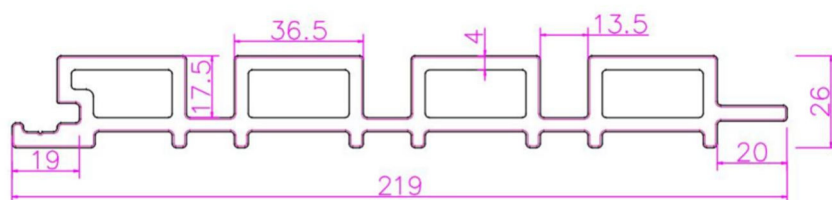


podkladový WPC hranol  
čierny  
40 x 25 mm x 2,90 m  
pol. PA5932 |

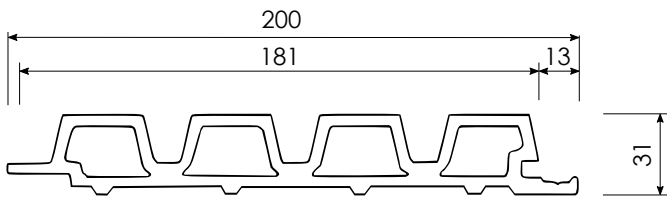
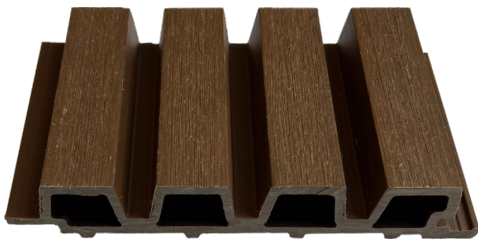
### Popis produktu

Parametre	
Opis produktu	Drevo-plastový kompozitný (WPC) obklad. Jadro drevoplastového kompozitu pozostáva zo 60 % z drevených hoblín a 40 % z polyethylénu s vysokou hustotou (HDPE) + prísady. Jadro je zo všetkých strán pokryté koextrudovanou plastovou krycou vrstvou. Profil sa spája perodrážkou.
Výrobca	GAUDIAHOME, s.r.o.
Pomer drevo/HDPE	60% Drevené vlákno, 35% Plast, 5% Aditíva
Číslo produktu	PA5927, PA5928, PA5929, PA5930
Názov produktu	BRUNO TEAK/CHARCOAL PANEL, BRUNO CEDAR/CHARCOAL PANEL, BRUNO SILVER GRAY/CHARCOAL PANEL, BRUNO WALNUT/CHARCOAL PANEL
Profil / tvar	Technický nákres je viditeľný na obrázku 1
Šírka profilu	219
Hrúbka	26
Hrúbka jadra	4
Hrúbka povrchového plášťa mm	0,5
Hustota g/m <sup>3</sup>	1,35
Farba	Teak, Cedar, Silver Gray, Walnut
Štruktúra povrchu	Vertikálne ryhy
Dĺžka mm	2 900

### Obrázok 1 - technický nákres



Test	Štandard / Metóda	Hodnota	Výsledok
<b>Fyzikálne vlastnosti</b>			
Obsah vlhkosti	EN15534 EN322	0,85 %	
<b>Mechanické vlastnosti</b>			
Odolnosť voči nárazu	EN15534	Maximálna dĺžka trhliny (mm): Bez trhlín Maximálne zvyškové odsadenie (mm): 0,13mm	Vyhovuje
Brinellova skúška tvrdosti	EN15534	83 Mpa	
Odolnosť proti pretlačeniu	EN15534	Miera elastického zotavenia: 73%	
Sila väzby	EN319	Priemerná pevnosť spoja > 1,78 MPa Žiadne zjavné pretrhnutie a poškodenie po teste	
<b>Tepelné vlastnosti</b>			
Koeficient lineárnej tepelnej rozťažnosti	EN15534	$41.6 \times 10^{-6} \text{ K}^{-1}$	$\leq 50 \times 10^{-6} \text{ K}^{-1}$ Vyhovuje
Nárast tepla	EN15534	$\Delta T = -2.9^\circ\text{C}$	
<b>Trvanlivosť</b>			
Odolnosť proti umelému poveternostnému vplyvu	EN15534	Neboli pozorované žiadne vypukliny, praskanie ani odlupovanie	
Nasiakavosť (28 dní vo vode)	EN15534	Zmena o: 0,89 % v hrúbke, 0,07 % v šírke, 0,07 % v dĺžke	Napučiavanie $\leq 4\%$ hrúbky $\leq 0,8\%$ na šírku $\leq 0,4\%$ na dĺžku Vyhovuje
		Absorpcia vody: Max $\leq 1,09\%$	Absorpcia vody: Max. $\leq 9\%$ Vyhovuje
Odolnosť voči vriacej vode	EN15534	Priemer: 0,95 %	Priemer $\leq 7\%$ Vyhovuje
		Max.: 1%	Max. $\leq 9\%$ Vyhovuje
Odolnosť voči plesniam	EN15534	Hodnotenie 0, žiadny rast	
<b>Požiarna odolnosť</b>			
EURO klasifikácia	EN13501	C	
<b>Bezpečnosť a ochrana životného prostredia</b>			
Obsah ťažkých kovov	EPA3051	Sb:Nezist., As:Nezist., Se:Nezist., Sn:Nezist.	
Obsah olova	EUNo.628/2015	Nezistené	
Pb, Cd, Hg, Cr6+	RoHS-IEC62321	Pb:Nezist., Cd:Nezist., Hg:Nezist., Cr6+:Nezist.	

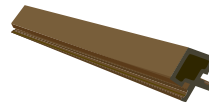


Použitelná plocha panelu	0,542 m <sup>2</sup>
Plošná hmotnosť	14,9 kg/m <sup>2</sup>
Vonkašia šírka	200 mm
Pohľadová šírka	181 mm
Dĺžka	2 900 mm



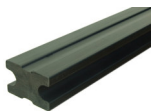
rohovník universal  
41 x 53 mm x 2,90 m

pol. PA5933 | ■ Teak      pol. PA5935 | ■ Cedar  
pol. PA5934 | ■ Walnut      pol. PA5936 | ■ Silver Gray



rohovník Leo  
49 x 49 mm x 2,90 m

pol. PA5945 | ■ Teak      pol. PA5947 | ■ Cedar  
pol. PA5946 | ■ Walnut      pol. PA5948 | ■ Silver Gray



podkladový WPC hranol čierny  
40 x 25 mm x 2,90 m

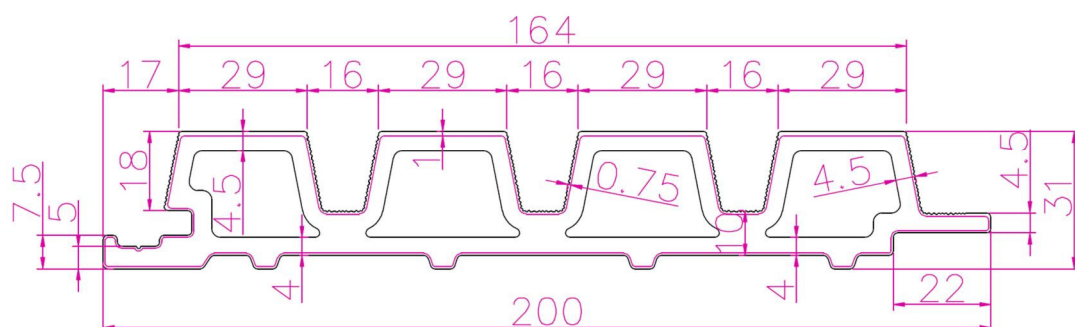
pol. PA5932 | ■ Black



## Popis produktu

Parametre	
Opis produktu	Drevo-plastový kompozitný (WPC) obklad. Jadro drevoplastového kompozitu pozostáva zo 60 % z drevených hoblín a 40 % z polyethylénu s vysokou hustotou (HDPE) + prísady. Jadro je zo všetkých strán pokryté koextrudovanou plastovou krycou vrstvou. Profil sa spája perodrážkou.
Výrobca	GAUDIAHOME, s.r.o.
Pomer drevo/HDPE	60% Drevené vlákno, 35% Plast, 5% Aditíva
Číslo produktu	PA5923, PA5924, PA5925, PA5926
Názov produktu	LEO TEAK PANEL, LEO CEDAR PANEL, LEO SILVER GRAY PANEL, LEO WALNUT PANEL
Profil / tvar	Technický nákres je viditeľný na obrázku 1
Šírka profilu	200
Hrúbka	31
Hrúbka jadra	4-4,5
Hrúbka povrchového plášťa mm	1
Hustota g/m <sup>3</sup>	1,35
Farba	Teak, Cedar, Silver Gray, Walnut
Štruktúra povrchu	Vertikálne ryhy
Dĺžka mm	2 900

**Obrázok 1 - technický nákres**

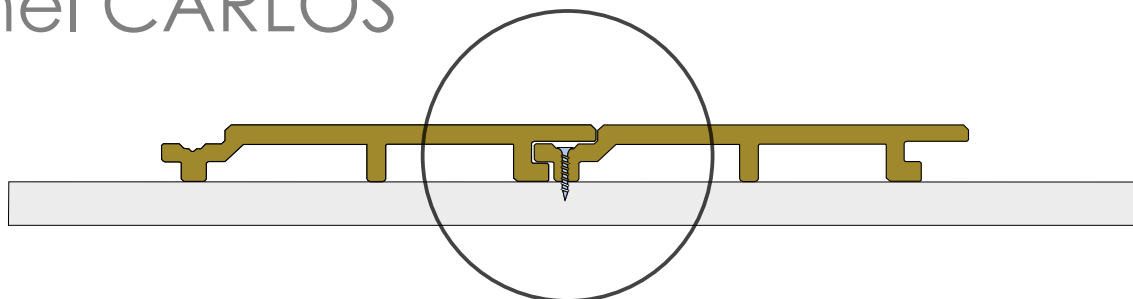


Test	Štandard / Metóda	Hodnota	Výsledok
<b>Fyzikálne vlastnosti</b>			
Obsah vlhkosti	EN15534 EN322	0,85 %	
<b>Mechanické vlastnosti</b>			
Odolnosť voči nárazu	EN15534	Maximálna dĺžka trhliny (mm): Bez trhlín Maximálne zvyškové odsadenie (mm): 0,13mm	Vyhovuje
Brinellova skúška tvrdosti	EN15534	83 Mpa	
Odolnosť proti pretlačeniu	EN15534	Miera elastického zotavenia: 73%	
Sila väzby	EN319	Priemerná pevnosť spoja > 1,78 MPa Žiadne zjavné pretrhnutie a poškodenie po teste	
<b>Tepelné vlastnosti</b>			
Koeficient lineárnej tepelnej rozťažnosti	EN15534	$41,6 \times 10^{-6} \text{ K}^{-1}$	$\leq 50 \times 10^{-6} \text{ K}^{-1}$ Vyhovuje
Nárast tepla	EN15534	$\Delta T = -2,9^\circ\text{C}$	
<b>Trvanlivosť</b>			
Odolnosť proti umelému poveternostnému vplyvu	EN15534	Neboli pozorované žiadne vypukliny, praskanie ani odlupovanie	
Nasiakavosť (28 dní vo vode)	EN15534	Zmena o: 0,89 % v hrúbke, 0,07 % v šírke, 0,07 % v dĺžke	Napučiavanie $\leq 4\%$ hrúbky $\leq 0,8\%$ na šírku $\leq 0,4\%$ na dĺžku Vyhovuje
		Absorpcia vody: Max $\leq 1,09\%$	Absorpcia vody: Max. $\leq 9\%$ Vyhovuje
Odolnosť voči vriacej vode	EN15534	Priemer: 0,95 %	Priemer $\leq 7\%$ Vyhovuje
		Max.: 1%	Max. $\leq 9\%$ Vyhovuje
Odolnosť voči plesniam	EN15534	Hodnotenie 0, žiadny rast	
<b>Požiarna odolnosť</b>			
EURO klasifikácia	EN13501	C	
<b>Bezpečnosť a ochrana životného prostredia</b>			
Obsah ťažkých kovov	EPA3051	Sb:Nezist., As:Nezist., Se:Nezist., Sn:Nezist.	
Obsah olova	EUNo.628/2015	Nezistené	
Pb, Cd, Hg, Cr6+	RoHS-IEC62321	Pb:Nezist., Cd:Nezist., Hg:Nezist., Cr6+:Nezist.	

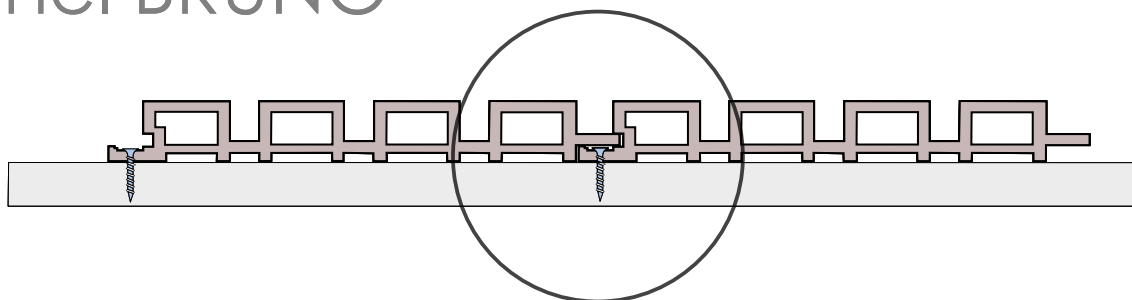
# Montáž - základné uchytenie



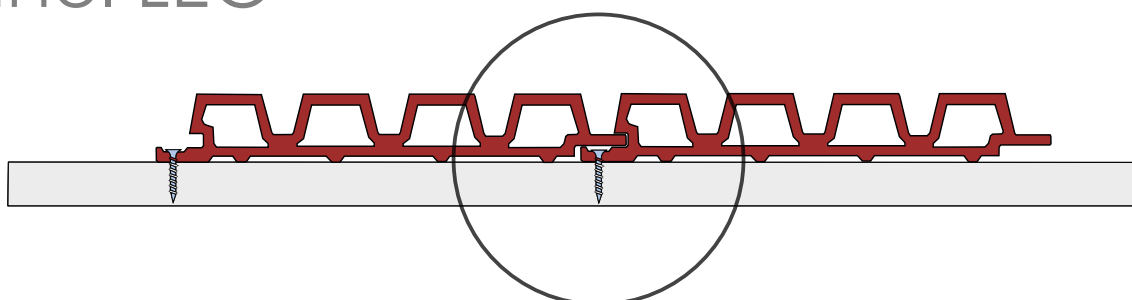
## Panel CARLOS



## Panel BRUNO



## Panel LEO



Gaudiahome, s. r. o.  
Vysokoškolákov 8421/41  
010 08 Žilina  
SLOVAKIA

[www.lameliopanels.com](http://www.lameliopanels.com)